

Superficie Agricola Utilizzata ricavata dall'Uso del Suolo

Elaborato adeguato alla Conferenza di servizi di approvazione del 23.01.2013

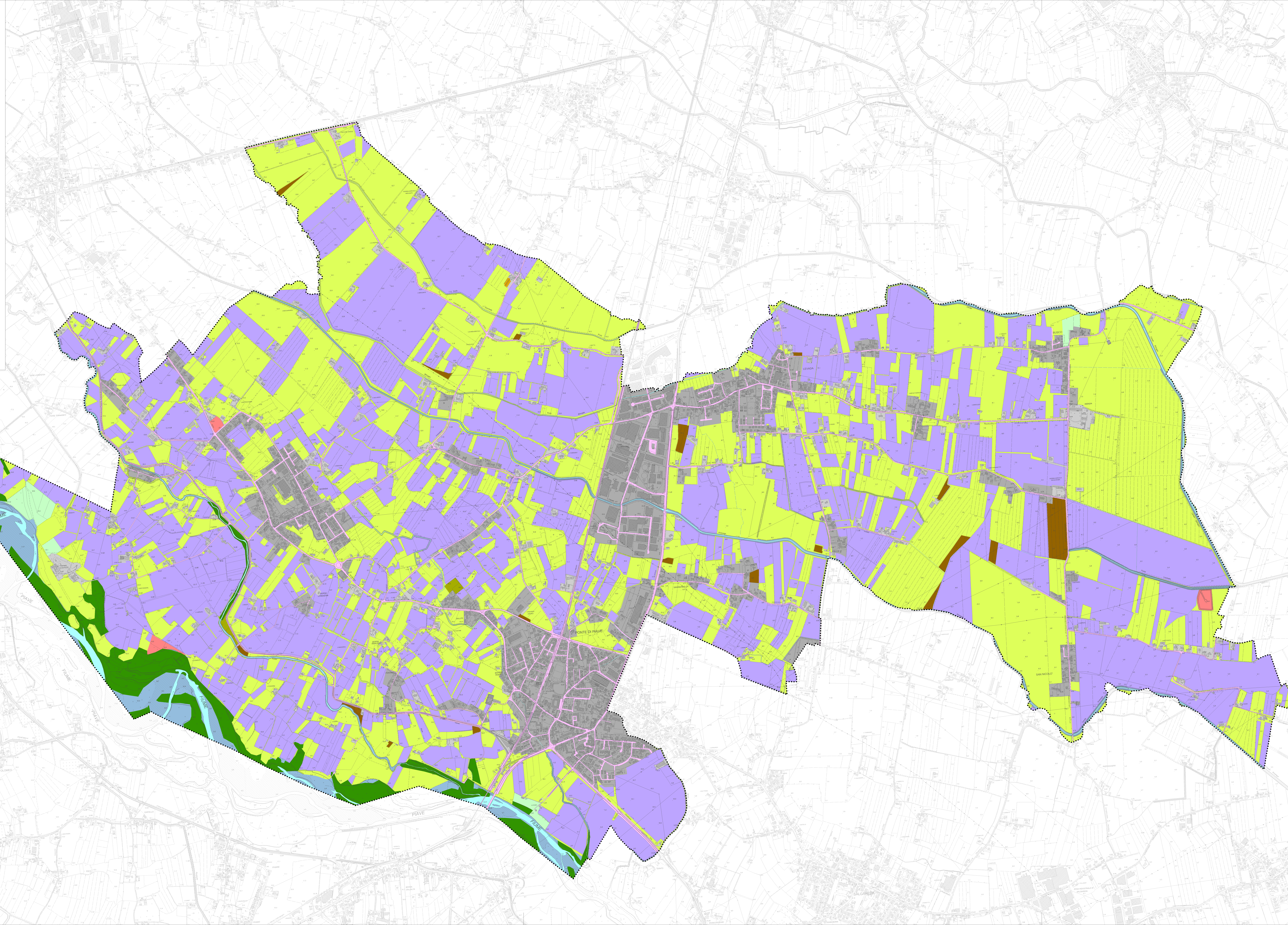
Regione del Veneto
 Direzione Urbanistica

Progettista
 Analisti geologiche
 dott. Alberto Corai

Analisti agronomiche
 dott. Maurizio Levin

Comune di Ponte di Piave
 Il Sindaco

A.T.I. ARCHITER-GHIZZO-MEZZELANI-ZANELLA gennaio 2013



Superficie Agricola Utilizzata ricavata dall'Uso del Suolo

LEGENDA

- Confine comunale e del PAT
- Tipologie di uso del suolo**
- Sistemi urbani e produttivi
- Edifici, pertinenze e viabilità secondaria di accesso in zona agricola
- Viabilità pubblica
- Acque superficiali con alvei ed argini
- Aree boschive
- Arboricoltura da legno
- Pioppeti
- Territori agrari con vegetazione naturaliforme
- Incolti
- SAU**
- Vigneti
- Seminati
- Colture orticole in serra
- Prati stabili

Tipologie di uso del suolo: superfici in ettari

Sistemi urbani e produttivi	316,71
Edifici, pertinenze e viabilità secondaria di accesso in zona agricola	105,93
Viabilità pubblica	65,43
Acque superficiali (alvei)	32,29
Acque superficiali (argini)	61,43
Aree boschive	77,36
Arboricoltura da legno	18,32
Inculto	4,78
Territori agrari con vegetazione naturaliforme	0,96
Pioppeti	2,03
Vigneti	1.332,45
Seminati	1.225,76
Colture orticole in serra	0,25
Prati stabili	13,91
Totale	2.572,37

Trasformabilità della Superficie Agricola Utilizzata

Zona altimetrica	Pianura
SAU (ha)	2.572
SAU trasformabile (ha)	3.255
SAU/ST	79,92%
Percentuale SAU trasformabile	1,30%
SAU trasformabile (ha)	33,44
SAU trasformabile (mq)	334.408

